

けんぽ ニュース

東京証券業健康保険組合

<http://www.shoken-kenpo.or.jp>

9 | 2023 SEP
No.419

topics

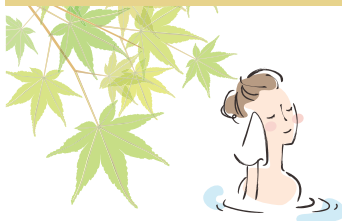
令和4年度決算 証券市場は回復の傾向、 健保財政は保険給付費の増加と 高齢者医療の負担により依然厳しい状況

- 2・3 令和4年度決算
 - 4・5 2022年度版「健康スコアリングレポート」
 - 6～9 令和5年度のインフルエンザ予防接種の実施について
 - 10・11 令和5年度 家庭常備薬の配布を行います！
 - 12 直営保養所・山中湖畔ログハウス
「年末年始特別期間」利用申込のお知らせ
 - 13 保養所ガイド 湯桧曾保養所
 - 14 Club Off One
期間限定 秋冬特別キャンペーン実施のお知らせ
 - 15 フレンドリー野球大会・サッカー大会・テニス大会
 - 16・17 東振協 いきいき健康づくり 2023
 - 18 「健康企業宣言」事業所の取り組み状況
 - 19 組合からのお知らせ
 - 20 法人契約施設のご案内
- 折込み** 「家庭常備薬配布のご案内」
「東証健保会館2階検診場インフルエンザ予防接種 予診票」
「東振協専用インフルエンザ予防接種利用券」

法人会員制倶楽部 ラフォーレ倶楽部
法人契約施設のご案内
一泊泊補助金利用施設

利用対象者

東京証券業健康保険組合加入の本人(被保険者)とその家族(被扶養者)
(被保険者の3親等内の家族も会員料金でご利用いただけます。)
※詳しくは健保WEBサイト参照。



いつもの旅を ／ もっとお得に、もっと楽しく！ ／ おすすめ2ホテル ピックアップ

ゆとりあるモダンな空間と世界中で愛されるマリオットのインターナショナルなおもてなしをお届けしている「**軽井沢マリOTTホテル**」。
本格的なリゾートライフをお楽しみください。

軽井沢マリOTTホテル

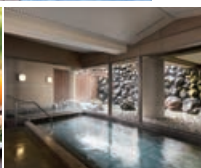
【室数限定】温泉付客室スペシャルオファー(1泊朝食)

人気の温泉付客室に2名様でご宿泊の際にお部屋代が最大40%OFFとなる人気No.1のプランです!お部屋と大浴場の2つの泉質もお楽しみください。



期間
～2024/3/31の日曜～金曜日泊
※除外日あり

料金
2名様1室利用時/1名様あたり
大人 **17,280円～**
(一般料金:43,400円～)



【左】朝食イメージ
様々なコンディメントを入れて焼き上げるオムレツなど、お好みの卵料理ご提供させていただきます。

【右】温泉大浴場・露天風呂
お肌に嬉しい機能がたっぷりの泉質が特徴で美肌の湯とも呼ばれている「小瀬温泉」をご堪能いただけます。

那須御用邸に隣接する静寂の地に佇み、絶好のロケーションを誇る「**ラフォーレ那須**」。地場の食材をあしらったお料理や那須高原を望むくつろぎの温泉で、優雅なひとときをお過ごしください。

リゾートホテル ラフォーレ那須

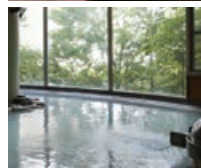
夕食デリバリープラン(1泊2食)

ご夕食は和洋のお弁当スタイルでお部屋へお届けいたしますので、お部屋のプライベート空間で過ごす夕食タイムをご家族やご友人とお過ごしください。



期間
～2024/3/31泊 ※除外日あり

料金
4名様1室利用時/1名様あたり
大人 **14,400円～**
(お子様料金:8,425円～)



【左】温泉大浴場
那須高原の大自然を眺めながら堪能する柔らかな乳白色の天然温泉やサウナもお楽しみいただけます。

【右】スタンダードルーム 和洋室
6畳の和室とツインルームが一緒になったお部屋で、幅広い年齢層の方にご利用いただけます。

※掲載の料金は定員利用時1名様あたりの料金で、消費税・サービス料込の総額表示です。別途入湯税を申し受けます。※マリOTTホテルはチェックインの際、デポジットとしてクレジットカードのプリントまたは現金をお預かりさせていただきます。また、ラフォーレ倶楽部会員料金でご利用の場合、Marriott Bonvoy™会員特典の対象外となります。※日程・部屋タイプにより料金が異なります。※お子様料金は小学生が対象です。未就学で添い寝のお子様はお食事がbuffetの場合4歳からお食事代のみ申し受けます。※写真はイメージです。※掲載の一般料金は2023年6月時点の料金です。

🌀 ご利用方法 🌀 ご予約は利用日の4ヶ月前の月の1日から承ります。 ※トップシーズンは受付開始日が異なります。

1.各ホテルへ直接ご予約

[WEB] www.laforet.co.jp/shoken-kenpo/

[電話] 各ホテルへ直接お電話

法人会員名 **東京証券業健康保険組合**
法人会員No. **10530** 法人パスワード **10530ca**

(ご利用対象者)東京証券業健康保険組合の被保険者、被扶養者および被保険者の3親等内のご家族です。



2.補助金手続き

●健保組合の補助金制度がご利用いただけます。

1名様1泊につき 3,000円補助

・4月～翌年3月の間で5泊まで対象

・補助金対象者:東京証券業健康保険組合の被保険者及び被扶養者

※東京証券業健康保険以外の保険証のご家族は対象外

※費用の発生しない添い寝幼児は対象外

www.shoken-kenpo.or.jp/member/05_sinsei/page/H01.html
各種申請書一覧より補助金申請書をダウンロード。必要事項をご記入。

3.ご利用日当日

チェックイン時に「**保険証(コピー不可)**」をご提示、ご記入いただいた「**補助金申請書**」をご提出。

※健保補助金対象者は全員健康保険証の提示が必須。お忘れの場合は補助金が受けられませんのでご注意ください。

補助金額を控除した金額をご精算。

◆一部アメニティグッズ有料化とアメニティグッズご持参のお願い◆

9月より当社では「プラスチック資源循環促進法」に基づき、「歯ブラシ・かみそり・ヘアブラシ・シャワーキャップ」の一部のアメニティについては環境に優しい脱プラスチック製品や減プラスチック製品へと切り替え、有料販売に変更させていただきます。ご自宅で使用のアメニティをご持参くださいますようお願いいたします。詳しくは、ラフォーレ倶楽部WEBサイトでご紹介しております。



ラフォーレ倶楽部
公式スマートフォンアプリ
マイページの法人会員No.に「10530」・
法人パスワードに「10530ca」と
入力してください。

誕生日・記念日クーポンプレゼント中!

お得なプランやおすすりめ情報は
アプリからチェック!

今すぐ
ダウンロード!



けんぽニュース

9月号

No.419 令和5年9月8日発行

編集及発行所:東京証券業健康保険組合

東京都中央区日本橋茅場町3-1-2 ☎03-3666-8431

<http://www.shoken-kenpo.or.jp>

